

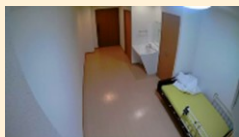
”ライフレンズ“の概要（2023年1月より全床に設置）

体動センサーと映像センサー、2つのセンサーで状況を的確に把握できる次世代型の見守りシステム

居室



映像センサー



ベッドに設置した高精度の
体動センサーで利用者様の
安否・離床や睡眠を把握

さらに映像センサーで、
お部屋の状況を、
ケアの現場から映像で確認
できます

巡視業務の
効率化/時間創出

訪室による
不要な覚醒・感染リスク
の防止

ケアの高質化
入居者さまの
QOL向上

Panasonic
クラウド



LIFELENS

スタッフルーム



利用者様の状況を
お部屋に行かずとも
いつでもリアルに
確認することが可能
です。

体動センサー

体動センサーの特徴

当施設では、2種類の体動センサーを導入しております。

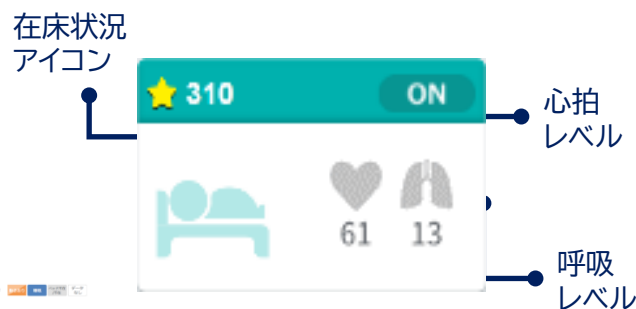
- ① マットレスに設置するだけで、ご利用者の
体動・呼吸レベル・心拍レベルデータを取得できます
・体動 = 身体の大きな動きの量
・呼吸/心拍 = 小さな動きの量



センサー実物写真

- ② センシングした体動のデータにより、
お部屋パネルにご利用者の状況を表示します
(検知項目例)

- ・ベッド在床状況
- ・睡眠/覚醒
- ・心拍/呼吸レベル など



お部屋パネルでの表示例

設置イメージ
(シートセンサー)

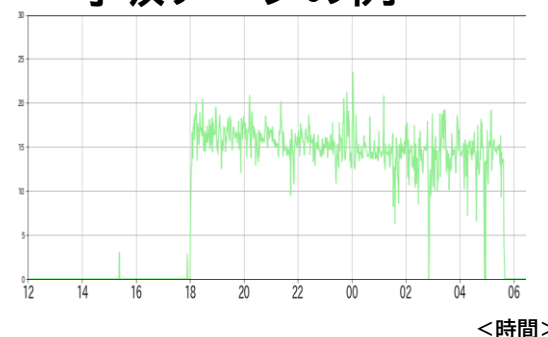


生活リズムレポート表示例

- ③ 平均呼吸レベル/平均心拍レベルの精度は
95%以上(PSG比較)であることが確認されています
(シートセンサーの例)

※ PSG:生理学的パラメータの総合的な監視を通じて、
睡眠の質や呼吸状態など、睡眠中に起こることを
全体的に見る検査で、臨床試験の評価基準の一つ

呼吸データの例



<時間>

生活リズムレポート

24時間の生活リズムの把握

目視では把握しづらい睡眠の傾向や生活リズムの把握も『LIFELENS』のレポートで見える化します。

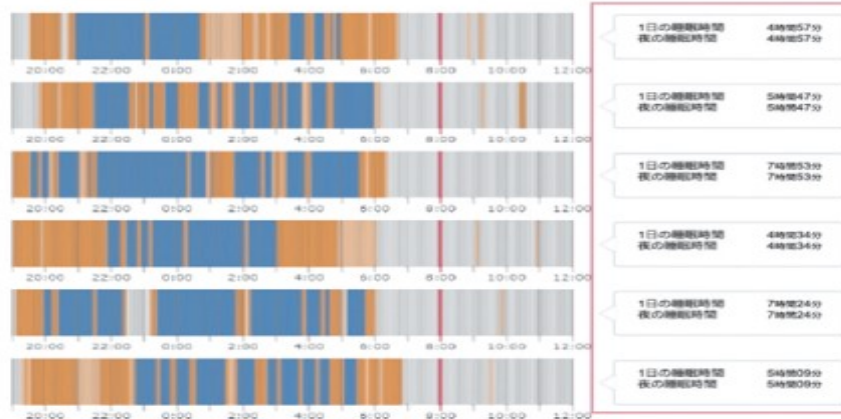
レポートの活用により、生活リズムを把握し、ご入居者に寄り添った個別ケアの提供をサポートします。

サービス担当者会議での説明や医療機関への情報提供にもご活用頂けます。



生活リズムレポート(Aさんの場合)

: 動きあり(ベッド上) : おやすみ
 : 動きあり(居室内) : ベッド不在/不在

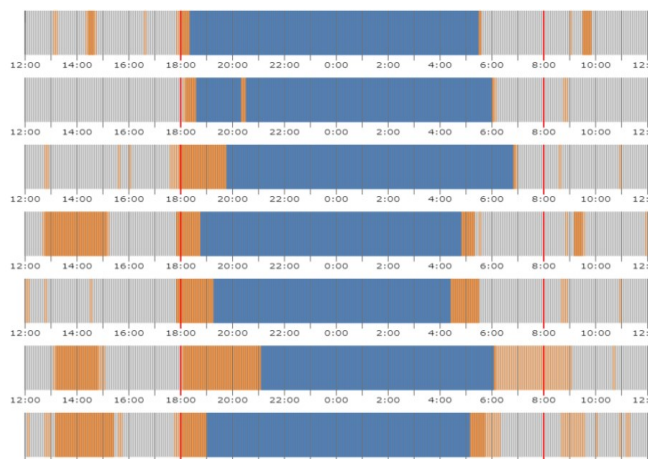


レポートは1週間/2週間/3週間/1ヶ月の4種類で表示可能!

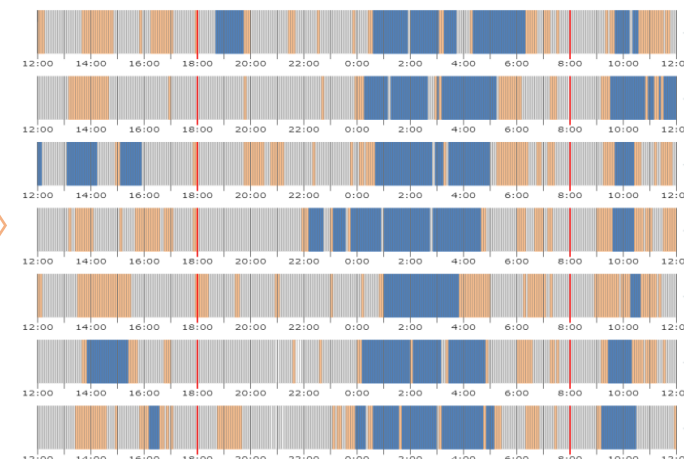
睡眠リズムにばらつきがあるな



(1ヶ月前)



(現在)



比較

: おやすみ (夜間のみ) : ベッド在 : ベッド不在
 : お部屋在(※) : お部屋不在(※)

(※)お部屋まるごとみまもり有効時のみ